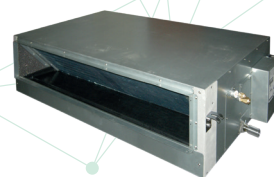
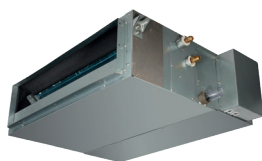
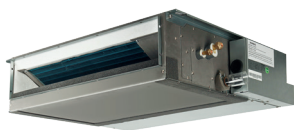


CANALIZZABILE



2,6 kW	ADT26UX4SNL3
3,5 kW	ADT35UX4SNL3
5,2 kW	ADT52UX4SKL3

7,1 kW	AUD71UX4SLL3
10,5 kW	AUD105X4SHH3
12,5 kW	AUD125UX4SHH3

14,0 kW	AUD140UX4SHH3
17,5 kW	AUD175UX4SHH3



Doppia modalità ingresso aria



Regolazione pressione statica



Pompa scarico condensa integrata (mod. AUD)



Pompa scarico condensa esterna (mod. ADT)



Galleggiante per controllo livello acqua



DC Fan Motor



Ricevitore per telecomando



Riavvio automatico



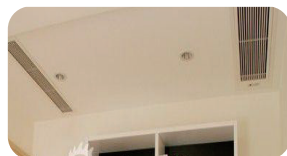
Contatto ON/OFF

Pressione statica variabile

Su tutta la gamma dei modelli canalizzabili è possibile impostare la pressione statica per garantire una maggiore flessibilità di installazione.



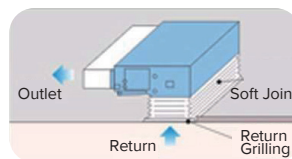
Flusso d'aria frontale, entrata aria frontale



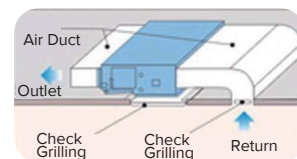
Flusso d'aria frontale, entrata aria posteriore

Doppia modalità di ingresso dell'aria

Vantaggi: se la distanza tra l'unità e la parete è limitata, allora potete scegliere l'entrata aria inferiore rimuovendo il quadro inferiore dell'unità, sarà molto più facile e più flessibile. Il livello di rumorosità prodotto da un ingresso d'aria inferiore, può aumentare fino a 5dB rispetto all'utilizzo di un ingresso per l'aria posteriore. Pertanto consigliamo di optare per quest'ultima soluzione.

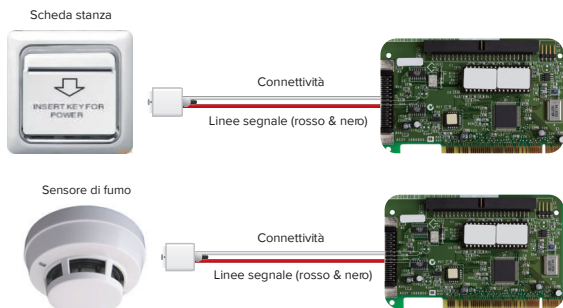


Bottom air intake



Back air intake

Contatto ON/OFF per controllo stanza d'hotel e antincendio



3D Air Panel (optional)

È possibile installare una griglia motorizzata sui modelli canalizzabili da 2.6 a 5.2 kW.



Pompa scarico condensa esterna (optional) (mod. ADT)



Pompa scarico condensa integrata (mod. AUD)

